



Guia do Participante





Guia do **Participante**

Apresentação



É um prazer te receber na nossa 5ª Conferência Nacional de Ciência, Tecnologia e Inovação (5CNCTI) após 14 anos de hiato. Estávamos ansiosos para reunir de forma democrática e participativa todos os brasileiros e brasileiras que têm interesse em discutir e debater a ciência, tecnologia e inovação no país, para juntos propormos novas políticas públicas de CT&I.

Estaremos juntos de 30 de julho a 1º de agosto em diversas mesas e plenárias aqui no Espaço Brasil 21, em Brasília (DF). Então, neste manual do participante, reunimos dicas e informações valiosas para você ter uma experiência proveitosa nesse período que, certamente, ficará marcado na sua história e na trajetória da ciência e tecnologia do Brasil.

Sejam todas e todos muito bem-vindos à 5CNCTI!

Informações gerais

Esta edição abordará o tema “Ciência, Tecnologia e Inovação para um Brasil Justo, Sustentável e Desenvolvido” e o seu objetivo principal é propor recomendações para a elaboração de uma nova Estratégia Nacional de Ciência, Tecnologia e Inovação (ENCTI), que deverá ser seguida pelos próximos 10 anos pelo setor no país.

A **5ª Conferência Nacional de Ciência, Tecnologia e Inovação (5CNCTI)**, é um encontro de caráter consultivo, e foi lançada pelo presidente Luís Inácio Lula da Silva, em 12 de julho de 2023, por meio do Decreto Presidencial Nº 11.596.

A **5CNCTI** é baseada em quatro eixos temáticos estruturantes:

- Recuperação, expansão e consolidação do Sistema Nacional de Ciência, Tecnologia e Inovação;
- Reindustrialização em novas bases e apoio à inovação nas empresas;
- Ciência, tecnologia e inovação para programas e projetos estratégicos nacionais;
- Ciência, tecnologia e inovação para o desenvolvimento social.

A 5ª Conferência é uma realização do Ministério da Ciência, Tecnologia e Inovação (MCTI), com coordenação do Centro de Gestão e Estudos Estratégicos (CGEE), organização social vinculada à pasta, em parceria com centenas de instituições científicas e empresariais do país.

Os encontros preparatórios de escuta para a 5CNCTI se iniciaram em dezembro de 2023 e seguiram até maio de 2024, reunindo a sociedade civil, setores empresariais, professores, estudantes, agentes públicos, movimentos sociais etc. Foram registradas 221 reuniões, sendo 14 encontros municipais, 26 estaduais, além do Distrito Federal; 29 encontros temáticos (conferências e seminários); 157 eventos livres e cinco regionais (Sudeste, Norte, Sul, Centro-Oeste e Nordeste).

A escuta dos brasileiros e brasileiras foi ampla, democrática e diversa, de Norte a Sul do país. Mais de 70 mil pessoas fizeram parte das reuniões que antecederam a 5CNCTI, participando, presencialmente e virtualmente, das discussões que serviram para coletar sugestões de políticas públicas que, agora, serão amplamente debatidas neste grande encontro nacional e poderão fazer parte da Estratégia Nacional de CT&I.



E-Books

Se você quer conhecer um pouco das propostas de políticas públicas que foram sugeridas e acolhidas durante as reuniões preparatórias da 5CNCTI, todo material, com mais de 4 mil horas de discussão, está compilado em dois e-books que reúnem, em sínteses, os encontros.

O objetivo dos e-books é facilitar a comunicação e o acesso ao conhecimento produzido de forma participativa, apresentando insights sucintos das conferências regionais e reuniões temáticas; e das conferências livres. As publicações podem ser lidas de forma linear, por temas específicos, por sínteses individuais, ou, ainda, por eixos estratégicos (livres).

Os livros utilizaram o recurso da inteligência artificial (AI) e tiveram curadoria da Subcomissão de Sistematização e Documentação. Os dois e-books estão disponíveis no site. **Acesse o QRCode.**



Conheça a história da CNCTI

A **1ª CNCT** aconteceu em 1985, com o tema “Rumos do novo Ministério”. O objetivo foi discutir com a sociedade as políticas voltadas para a área, de modo a subsidiar as ações do recém-criado Ministério da Ciência e Tecnologia.

Já a **2ª CNCT** foi realizada em 2001 com a temática “Novo modelo de financiamento para a área, baseado nos fundos setoriais”. Foi nessa conferência que se discutiu o novo modelo de financiamento baseado nos fundos setoriais, posto em prática a partir de 1999. Naquela oportunidade foi criado o CGEE – Centro de Gestão e Estudos Estratégicos.

Em 2005, aconteceu o **terceiro encontro**, com o tema “Desenvolvendo ideias para desenvolver o Brasil”. A ênfase foi na importância da CT&I para gerar riqueza e promover a inclusão social, tendo a educação como pilar principal.

Por fim, a **4ª CNCTI (2010)** abordou a temática “Política de Estado para ciência, tecnologia e inovação com vistas ao desenvolvimento sustentável”. A conferência norteou suas discussões segundo as linhas do PACTI 2007-2010.

Credenciamento

O credenciamento acontecerá nos dias 30 e 31 de julho e 1º de agosto, das 8h às 17h, no guichê disponível na entrada do espaço Brasil 21.

Todos os participantes deverão ter realizado a sua inscrição, antecipadamente, via site da 5CNCTI:

<https://5cncti.org.br/>

Passo a passo - Credenciamento:

- Procure o guichê de credenciamento
- Informe o nome
- Informe o CPF
- Receba às boas-vindas, o crachá e o kit de participante

Painel do Participante:

Caso você queira tirar dúvidas, interagir com outros participantes ou com a organização do evento, acesse o painel do participante:

1. Pelo site 5cncti.org.br



Logística e acessibilidade

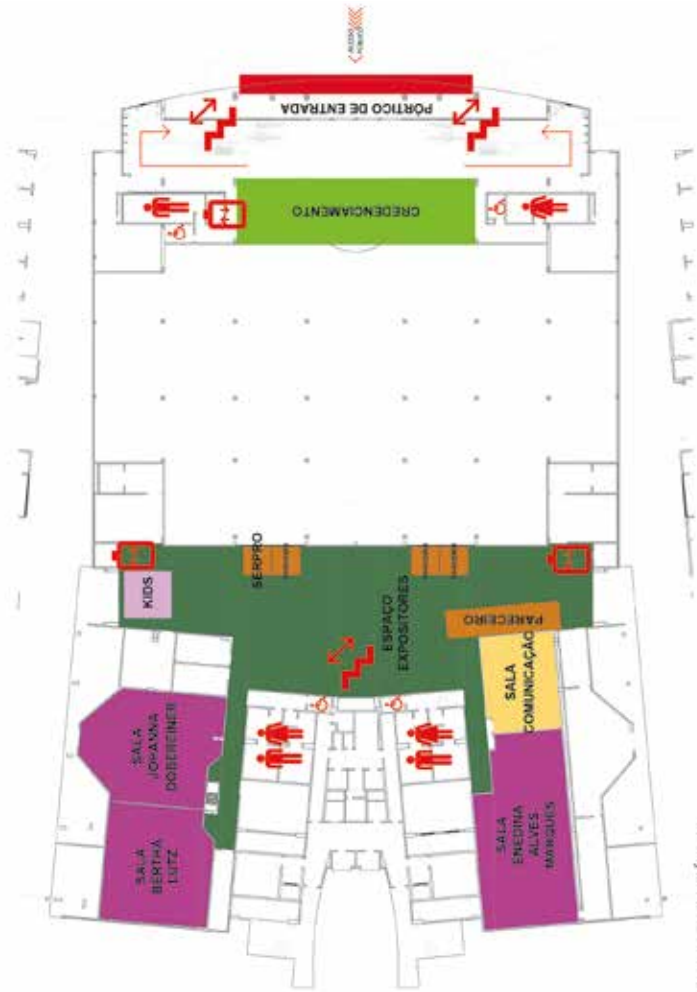
Conheça o nosso evento por dentro e como ficará a disposição do Espaço Brasil 21 durante a 5CNCTI: salas de plenárias, lounges, guichê de credenciamento, estandes de parceiros, patrocinadores e expositores.

O evento tem capacidade para 1.800 pessoas (na modalidade presencial). O espaço possui arquitetura acessível para pessoas com deficiência, como banheiros, elevadores, piso adequado, corrimão etc. Nossas plenárias e sessões presenciais têm acompanhamento de tradutores e intérpretes de libras. As transmissões contam com audiodescrição.

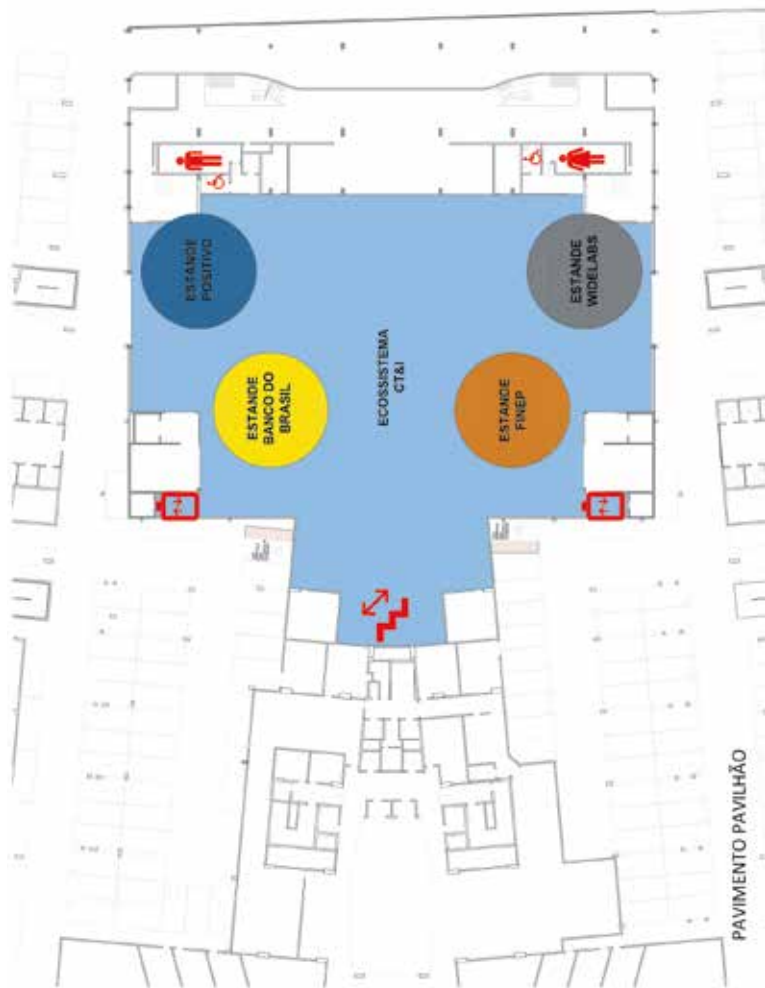
Confira os mapas do espaço nas próximas páginas:

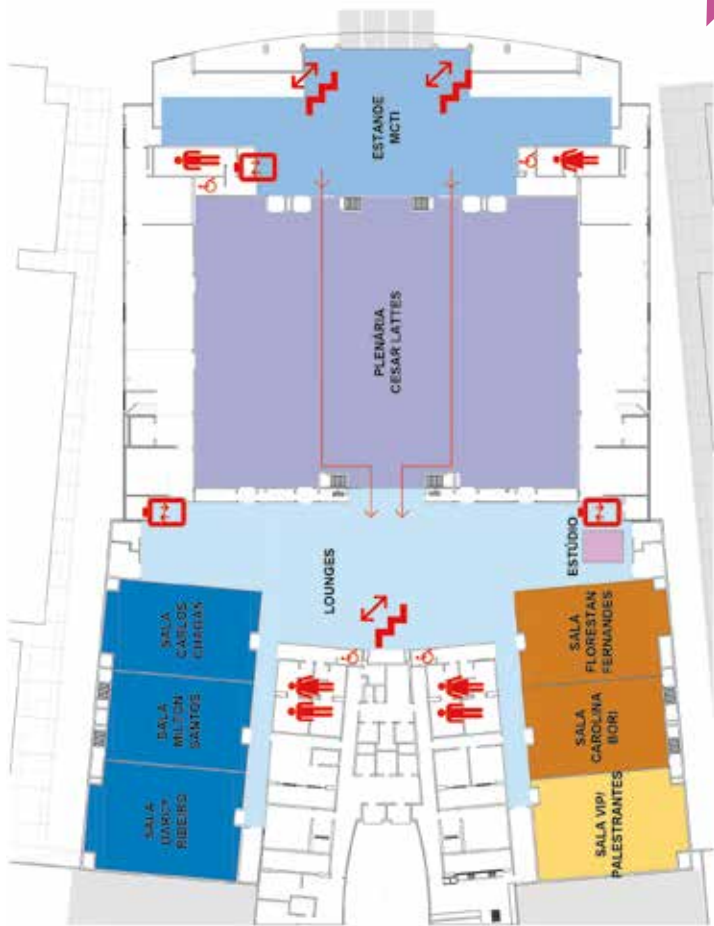
Centro de Convenções Brasil 21

Endereço: SHS Block 06 – Asa Sul, Brasília – DF,
70316-102



PAVIMENTO TÉRREO





Programação

A programação conta com **mais de 50 debates**. A cada dia acontecerão **9 debates simultâneos** de temas variados, além de **8 plenárias** e a sessão solene de encerramento.

Confira a **Programação Completa** apontando a câmera do seu celular para o QRCode abaixo.



<https://5cncti.org.br/conferencia-nacional/>



Certificação

Todas as pessoas inscritas na **5ª Conferência Nacional de Ciência, Tecnologia e Inovação (5CNCTI)**, em formato presencial e/ou virtual, terão direito a certificado de participação. No entanto, o formato on-line garante certificação apenas ao participante que tenha confirmado a sua inscrição no site: <https://5cncti.org.br/>

Apenas por meio desses dois formatos será possível a sugestão de recomendações de políticas públicas para compor a Estratégia Nacional de CT&I.

IMPORTANTE – As pessoas que acompanham a conferência por meio de transmissão ao vivo pelo Youtube do Ministério da Ciência, Tecnologia e Inovação (MCTI), de endereço <https://www.youtube.com/mcti>, não terão direito a certificado.



Participação democrática

Os participantes presenciais e virtuais poderão interagir com comentários e tirar dúvidas no local ou via Painel do Participante (Acesse o site 5cncti.org.br no canto superior direito -boneco laranja).

Para propor recomendações de políticas públicas durante o evento, basta seguir os passos abaixo e encaminhar sua proposta para análise.

- 1- Abra o navegador de sua preferência e acesse a plataforma strategia.digital pelo link **bit.ly/participe-da-5cncti** ou acesse pelo qr code abaixo



- 2- Cadastre seu nome e e-mail
- 3 - Clique no hexágono azul
- 4 - Escreva 1 ou mais proposta(s) de recomendação para a Estratégia Nacional de CT&I, curta e/ou comente as recomendações já propostas

Espaço Kids

Os participantes contarão com o apoio do Espaço Kids durante os três dias de evento.

Para mais informações, procurar o nosso guichê de credenciamento.

Saúde

Vamos disponibilizar pronto-atendimento para o caso de urgências e emergências no local. No entanto, sugerimos que as pessoas que fazem uso contínuo de medicamentos, instrumentos clínicos, cuidadores e demais recursos os tenham disponíveis.

Sendo possível, pedimos para portar seu **cartão de vacinação atualizado** e estar em dia com as vacinas contra a **covid-19 e a influenza**. Você também pode ter acesso ao cartão vacinal digital por meio do **Meu SUS Digital**, aplicativo do Governo Federal.

Em caso de sintomas gripais, solicitamos que **utilizem máscara para proteção de boca e nariz, higienize as mãos com álcool em gel ou água e sabão**, e mantenha o mínimo distanciamento dos seus colegas participantes.

INFORMAÇÕES

Os participantes poderão se informar sobre notícias, programação, normativas, parceiros, organizadores etc. de diversas formas.

Informação na palma da mão. Na loja virtual do seu celular Android (Play Store), ou Iphone (App Store), baixe o aplicativo 5CNCTI e tenha acesso a informações atualizadas.

Nas redes sociais Instagram, Facebook, X, LinkedIn e Youtube do **@mcti** e do **@cgge_oficial**, também é possível saber tudo o que está acontecendo na 5CNCTI.

Ou ainda por meio dos sites:



<https://5cncti.org.br/>



<https://www.gov.br/mcti/pt-br>

Em caso de dúvida procure o guichê de credenciamento.



ESPAÇO DE ACOLHIMENTO

Se você quer fazer alguma sugestão, reclamação, denúncia ou elogio, a 5ª CNCTI estará com atendimento presencial da Ouvidoria durante todo o evento.

O Governo Federal também disponibiliza o serviço de escuta através do **Fala.BR**



<https://falabr.cgu.gov.br/web/home?modoOuvidoria=1&ouvidorialInterna=false>

Na plataforma do Governo Federal, o sistema permite a qualquer cidadão encaminhar – de forma ágil e com interface amigável – pedidos de acesso à informação e manifestações de ouvidoria em um único ambiente.

Por meio da plataforma **Fala.BR** é possível fazer solicitações a mais de 310 órgãos e entidades do poder executivo federal, além de outras duas mil instâncias de todos os entes e poderes da federação, como estados, municípios e serviços sociais autônomos que aderiram ao sistema.

DICAS

O bem-estar de todos é nossa prioridade durante a 5ª Conferência Nacional de Ciência, Tecnologia e Inovação (5CNCTI), por isso, preparamos um roteiro de hotéis, restaurantes, espaços de lazer e shoppings próximos ao local do evento para facilitar a vida do público participante.

Hotéis

Mais de 20 estabelecimentos fazem parte da nossa indicação. Em alguns deles firmamos parceria para oferecer até 20% de desconto na hospedagem durante os dias do evento.

Restaurantes

Outros 12 estabelecimentos estão no nosso roteiro de alimentação. São eles shoppings e restaurantes próximos ao evento, facilitando assim o deslocamento.



<https://5cncti.org.br/dicas/>



FU ❤️ BRAS



SÍLIA

BRASÍLIA

Informações Essenciais:

População: 2.817.381 habitantes

PIB per capita: R\$ 87.016,16

IDHM: 0,824

Fonte: IBGE



Sobre Brasília

Brasília, a capital do Brasil, é também a sede administrativa do Distrito Federal e do governo federal. Localizada na região Centro-Oeste, seus habitantes são conhecidos como brasilienses. Projetada por Oscar Niemeyer e Lúcio Costa, Brasília foi inaugurada em 21 de abril de 1960 e é famosa por sua arquitetura moderna, destacando-se a Catedral Metropolitana e o Congresso Nacional. A cidade é o centro político do país e é reconhecida como Patrimônio Mundial pela UNESCO devido ao seu planejamento urbano inovador. O Congresso Nacional, desenhado por Oscar Niemeyer com a estrutura projetada por Joaquim Cardozo, é um exemplo notável da arquitetura moderna brasileira.



Apresentação

Com uma área de 5.760,784 km², Brasília é uma cidade planejada que representa a modernidade do Brasil. Seu formato de avião, com vastos espaços abertos e marcos arquitetônicos, foi idealizado por Niemeyer e Costa, sob a liderança do então presidente Juscelino Kubitschek. Os trabalhadores da construção, chamados de candangos, foram essenciais para a criação da cidade.

O Eixo Monumental, uma grande avenida, liga os principais edifícios governamentais, enquanto o Lago Paranoá e o Parque da Cidade proporcionam espaços de lazer e beleza natural. A cidade também abriga uma rica vida cultural, com museus e teatros, como o Museu Nacional da República e o Teatro Nacional Claudio Santoro.

Brasília oferece ainda uma diversidade culinária que reflete a mistura de culturas brasileiras, desde pratos mineiros a delícias nordestinas. A Feira da Torre é um ponto de encontro para explorar essa diversidade gastronômica.



Clima

Brasília tem um clima com duas estações: seca, de maio a setembro, e chuvosa, de outubro a abril. O céu geralmente ensolarado contribui para um clima agradável.

Atrações Turísticas Principais:

- Catedral Metropolitana Nossa Senhora Aparecida
- Ponte JK
- Parque da Cidade Dona Sarah Kubitschek
- Congresso Nacional
- Museu Nacional da República
- Praça dos Cristais
- Parque Nacional de Brasília (Água Mineral)
- Palácio da Alvorada
- Praça dos Três Poderes

Roteiro de 24 Horas em Brasília



Manhã:

Comece pelo Eixo Monumental, visitando o Congresso Nacional, o Palácio do Planalto e a Catedral Metropolitana. Não perca o Memorial JK e o Memorial dos Povos Indígenas.

Almoço:

Aprecie a gastronomia local, rica em sabores do Cerrado, com pratos típicos que incluem ingredientes como o pequi e a mangaba.

Tarde:

Explore o Museu Nacional da República na Esplanada dos Ministérios, que possui uma vasta coleção de arte brasileira.

Fim de Tarde:

Relaxe no Lago Paranoá, alugue um pedalinho próximo à Ponte JK ou desfrute de um jantar em um dos restaurantes à beira do lago.

Noite:

Desfrute da vibrante vida noturna de Brasília, com opções de música ao vivo variando de samba a jazz, rock e música eletrônica.

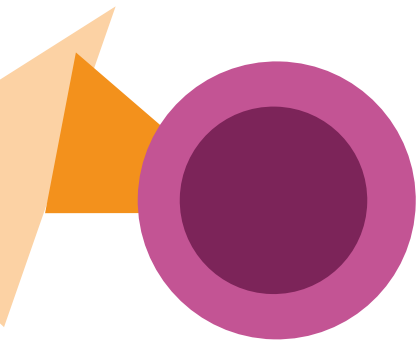
Aeroporto

O Aeroporto Internacional Presidente Juscelino Kubitschek, a aproximadamente 11 km do centro, é um dos principais hubs aéreos do Brasil, oferecendo excelente infraestrutura e conectividade para passageiros nacionais e internacionais.



Terminal Rodoviário Interestadual

Inaugurado em 2010, o Terminal Rodoviário de Brasília (DF) foi projetado dentro do conceito de arquitetura sustentável e agrega o que há de mais inovador em termos de construção. A 10 km do centro da cidade e com tecnologia de ponta, o terminal oferece acessibilidade e conforto aos mais de 140 mil passageiros mensais.





Anotações





